

Foto n.1



Prospetto principale sulla piazzetta di accesso. L'immobile in oggetto è quello inclinato di raccordo tra i due edifici che delimitano a nord e a ovest la corte comune.

Foto n. 2



Particolare dell'edificio in oggetto. È visibile la falda del tetto, allineata con quella dell'edificio contiguo. Si possono notare, al piano terra, il portichetto d'ingresso e, al primo piano, il balcone con il bagno.



Foto n. 3



Particolare del I piano dell'edificio. Sono visibili a sinistra la porta sul balcone della camera da letto e, sopra, in corrispondenza, la finestra chiusa con anta del sottotetto.

A destra si vede il bagno ricavato tra le pareti contigue, il solaio di copertura dello stesso e al di sopra l'ampia finestra del sottotetto chiusa con ringhiera in legno.

Foto n. 4



Prospetto nord dell'edificio dal viale Cesare Battisti.

Si possono notare la falda del tetto con gronda e colmo allineati a quelli degli edifici adiacenti, le finestre del sottotetto in corrispondenza di quelle della camera matrimoniale al I piano e la corte esclusiva con la veranda.

Si possono anche vedere i materiali provenienti dalle demolizioni, dal taglio delle piante, ecc.

Si intravede il cancello in legno, protetto da una lamiera, al termine della scala che scende alla roggia.



Foto n. 5



Particolare della foto precedente. Risultano ancora più visibili il parapetto che delimita il muro della corte sulla roggia, il cancello di accesso alla stessa al termine della scala e i vari materiali (macerie, rami, materiale edile, ecc.) depositati nel cortile. E' pure visibile a destra la cantina seminterrata con il solaio piano e la finestrella sottostante.



Foto n.6



Ulteriore particolare della corte a nord.



Foto n.7



Particolare del portoncino di accesso al soggiorno dal portico.

Foto n. 8



Controcampo della foto precedente: vista dal soggiorno verso il portoncino in legno d'ingresso all'abitazione. Si intravede a destra la scala che porta alle camere del primo piano.



Foto n. 9



Particolare del soggiorno verso la corte. Sono visibili la finestra sulla veranda e l'apertura sulla cucina.

Foto n. 10



Particolare della cucina in fase di ristrutturazione. Si possono notare il soffitto al rustico, le pareti con rivestimento rimosso e la mancanza di serramento di chiusura della cucina.



Foto n. 11



Particolare della cucina.

Foto n. 12



Particolare della parete della cucina sulla veranda. Si possono vedere la porta a destra priva di serramento e la parete praticamente demolita sulla veranda.



Foto n. 12 bis



Particolare della veranda dall'esterno. Nella parete a destra si vede la porta, priva di serramento, di accesso alla cucina, la parte demolita del muro, la finestra del soggiorno e, a sinistra, il gabinetto. Si può notare la copertura della veranda con strutture in metallo e lastre traslucide in ondolux.

Foto n. 13



Particolare della copertura della veranda che copre anche la cucina.



Foto n. 14



Particolare della veranda In corrispondenza del gabinetto. Si può notare il materiale proveniente dalla demolizione della parete della cucina, dalla rimozione del pavimento e rivestimento della cucina e del bagno del primo piano.

Foto n. 15



Particolare della scala di accesso alla cantina seminterrata con la finestrella nella parete sulla corte.



Foto n. 16



Particolare della veranda che ne evidenzia il cattivo stato della struttura e della chiusura.

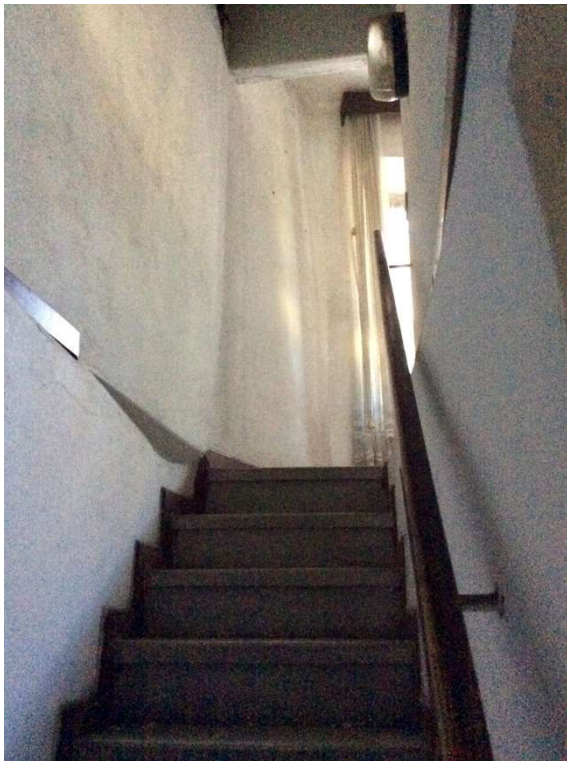
Foto n. 17



Particolare del soggiorno con visibile a destra la scala che porta al piano superiore.

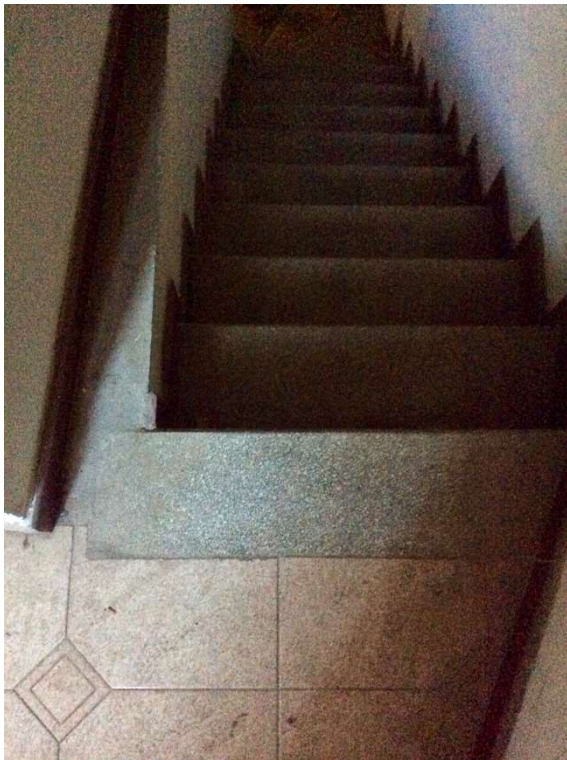


Foto n. 18



Scala di collegamento dal PT al primo piano

Foto n. 19



Scala di collegamento dal primo al piano terra – controcampo della stessa scala dal pianerottolo di arrivo al I piano.



Foto n. 20



Camera da letto matrimoniale al piano primo. Sono visibili le due finestre sulla corte a nord sopra la veranda.

Foto n. 21



Particolare della stessa camera. E' visibile a destra la porta di accesso al bagno in fase di completa ristrutturazione (senza apparecchi igienico-sanitari e con pavimento e rivestimento rimossi).

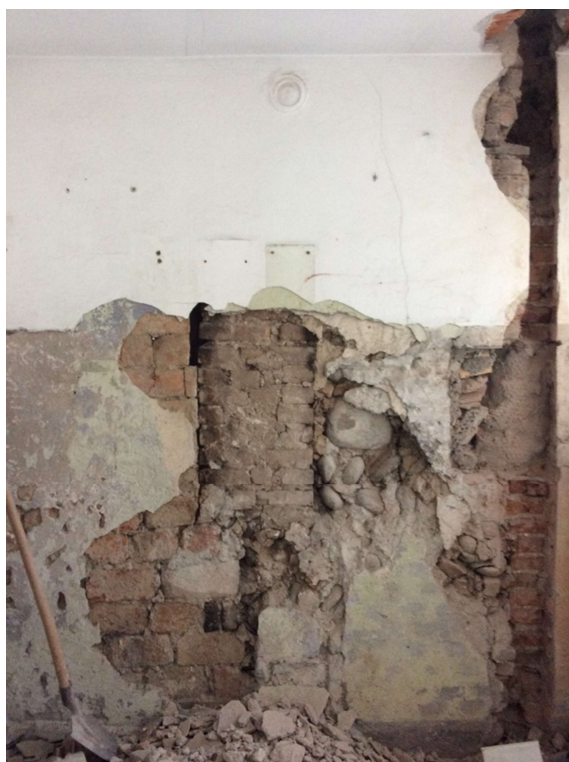


Foto n. 22



Particolare del bagno della foto precedente. Si possono notare la porta di uscita sul balcone con le due finestre laterali. Il bagno in oggetto, come indicato nella relazione, è stato a suo tempo condonato.

Foto n. 23



Particolare della parete del bagno con apparecchi igienico-sanitari e rivestimento rimossi. Tutte le tubazioni e lo scarico sono evidentemente da sostituire.



Foto n. 24



Particolare della parete verso la piazzetta della camera matrimoniale. Si possono notare a sinistra la porta del bagno appena visto e a destra quella di accesso all'altra camera da letto.

Foto n. 25



Particolare della porta e della seconda camera da letto con uscita anche sul balcone.



Foto n. 26



Particolare della pavimentazione in marmetto di graniglia della camera da letto appena vista.

Foto n. 27



Particolare della scala in legno che dalla camera matrimoniale porta al sottotetto. Come riferito in relazione questo accesso non appare indicato nel condono a suo tempo richiesto e neppure nelle planimetrie catastali.

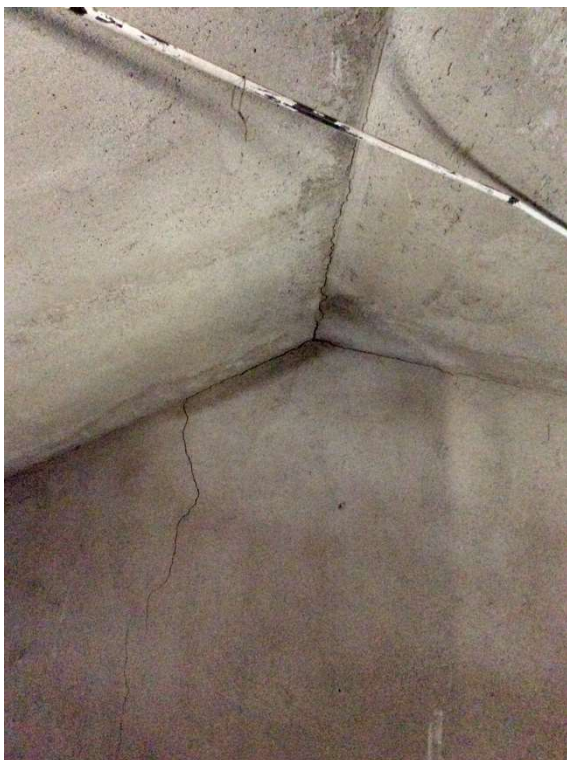


Foto n. 28



Particolare dei gradini di arrivo al sottotetto della scala della foto precedente.

Foto n. 29



Particolare del sottotetto con il colmo e le falde del tetto con intradosso intonacato.



Foto n. 30



Particolare del sottotetto con la finestrella ricavata nel tetto.

Foto n. 31



Particolare del sottotetto sopra il balcone. Sono visibili la porta-finestra chiusa con ringhiera in legno sopra il solaio del bagno e la finestra in corrispondenza della porta della camera da letto sul balcone.



Foto n. 32



Ulteriore particolare del sottotetto. E' visibile il pavimento in battuto di cemento.

Foto n. 33



Particolare del primo piano e del sottotetto sopra il balcone con la porta della camera e la finestra del sottotetto.



Foto n. 34



Vista d'insieme dell'immobile oggetto della stima. Si possono notare a piano terra il portichetto con la porta di ingresso al soggiorno con la finestra chiusa con griglia, al primo piano il balcone con la porta e le finestrelle del bagno e sopra il suo solaio di copertura la finestra del sottotetto chiusa con ringhiera in legno. Sulla parete a sinistra si possono notare al primo piano la finestra e la porta della camera da letto e sopra questa la finestra chiusa con anta del sottotetto.

