



Fig. 01 – Brescia, Via Morosini n. 49 - inquadramento territoriale - Fonte Google Maps

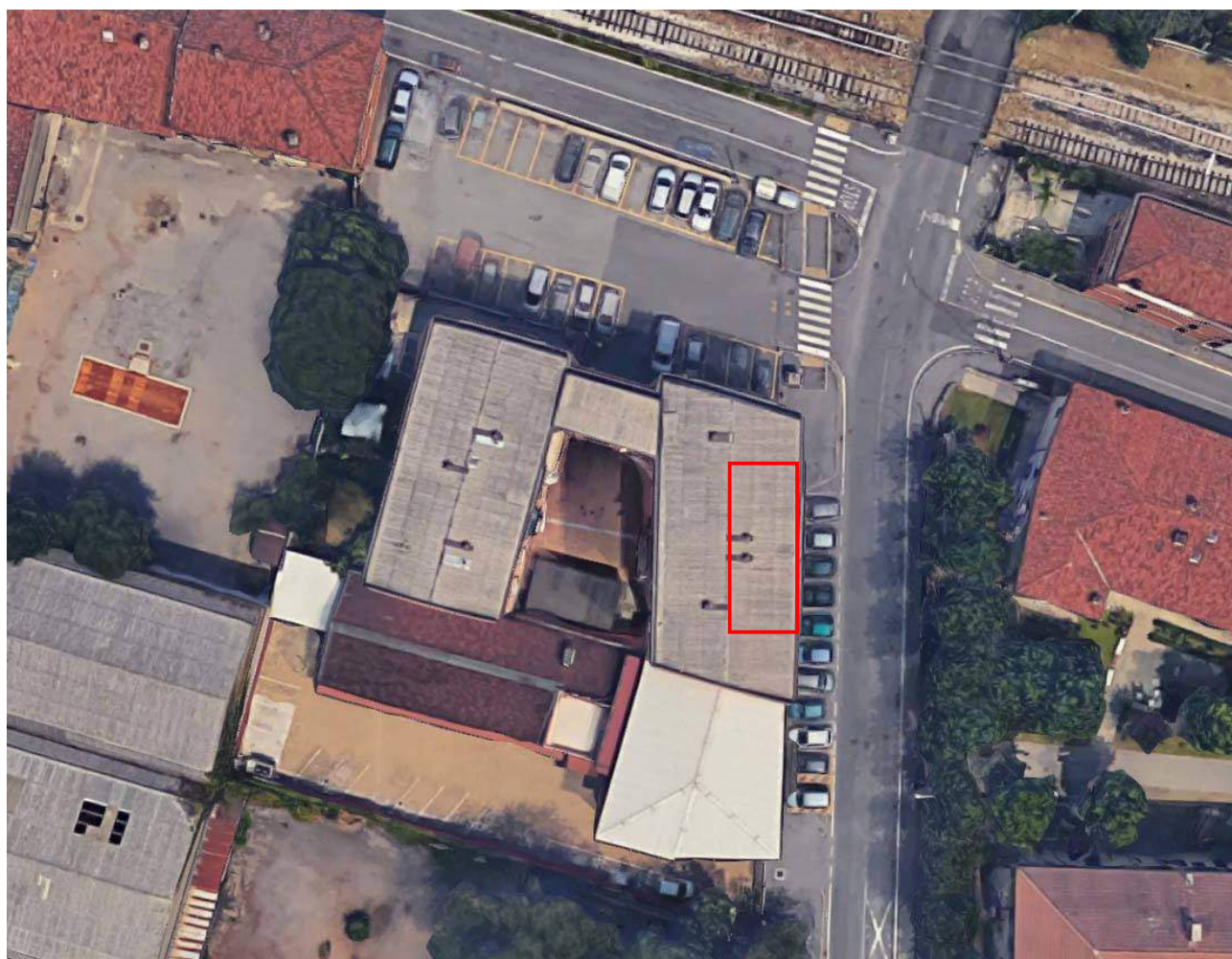


Fig. 02 - Indicazione dell'immobile oggetto di perizia - Fonte Google Maps





Fig. 03 – Incrocio tra Via Morosini e Via Villa Glori - Indicazione dell'immobile oggetto di perizia - Fonte Google Maps



Fig. 04 – Via Morosini 49 - Accesso all'edificio – prospetto nord





Fig. 05 – Accesso al condominio



Fig. 06 – Accesso al vano scale condominiale





Fig. 07 – Vano scala comune – accesso all'appartamento



Fig. 08 – Ingresso - Corridoio





Fig. 09 – Accesso al soggiorno



Fig. 10 – Soggiorno



Fig. 11 – Camera



Fig. 12 – Camera





Fig. 13 – Bagno



Fig. 14 – Bagno





Fig. 15 – Corridoio - Ingresso



Fig. 16 – Corridoio, accesso alla camera matrimoniale







Fig. 17- Camera matrimoniale

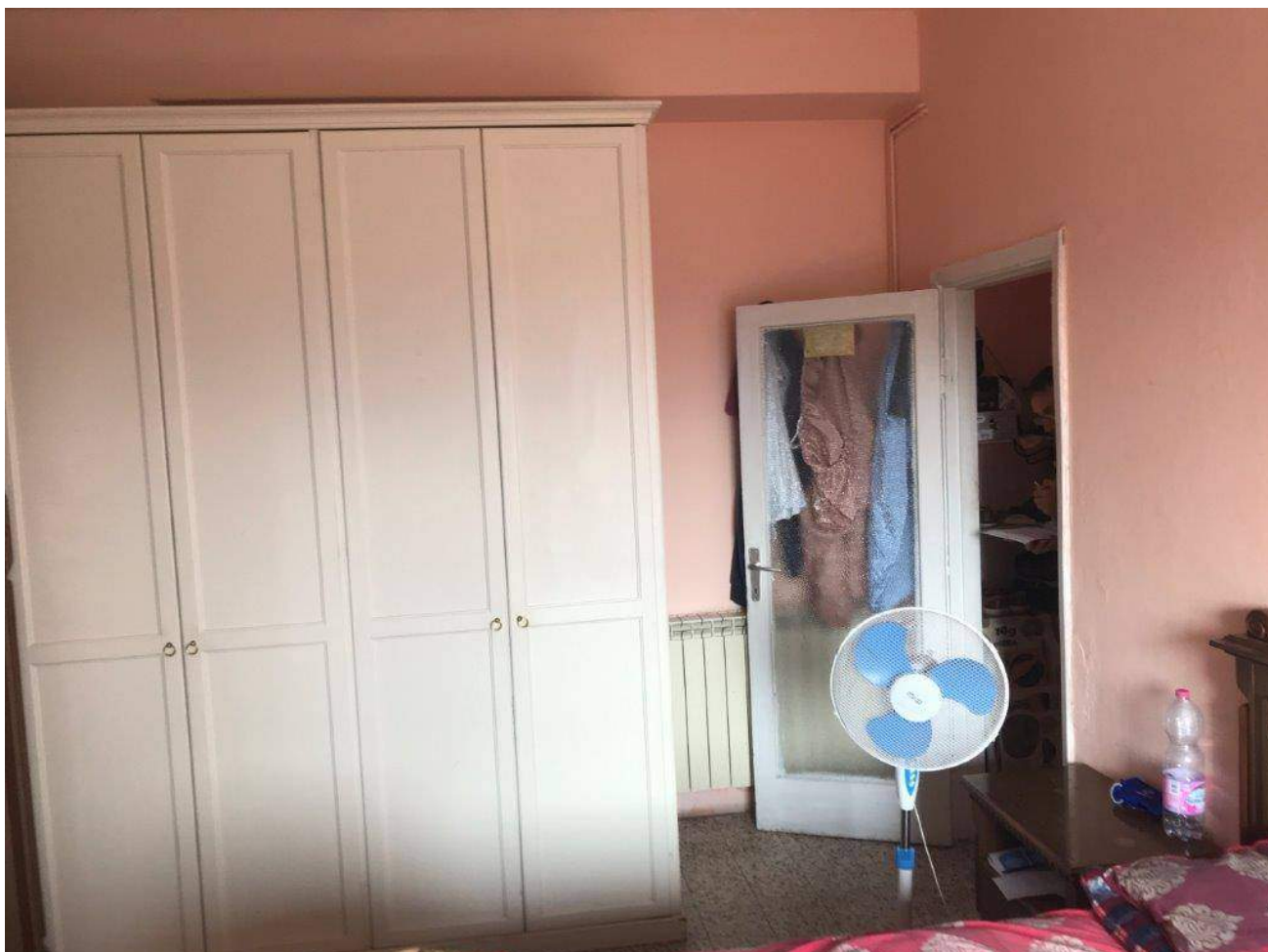


Fig. 18- Camera matrimoniale





Fig. 19 – Cucina



Fig. 20 – Cucina





Fig. 21 – Impianti: caldaia



Fig. 22 – Impianti: calorifeto





Fig. 23 – Impianti: termostato



Fig. 24– Finiture: serramenti esterni

