

FOTOGRAFIE





Foto n. 1 – portoncino d'ingresso



Foto n. 2 – pianerottolo e ascensore





Foto n. 3 – prospetto sud-est e individuazione con freccia del piano





Foto n. 4 – portafinestra camera 1

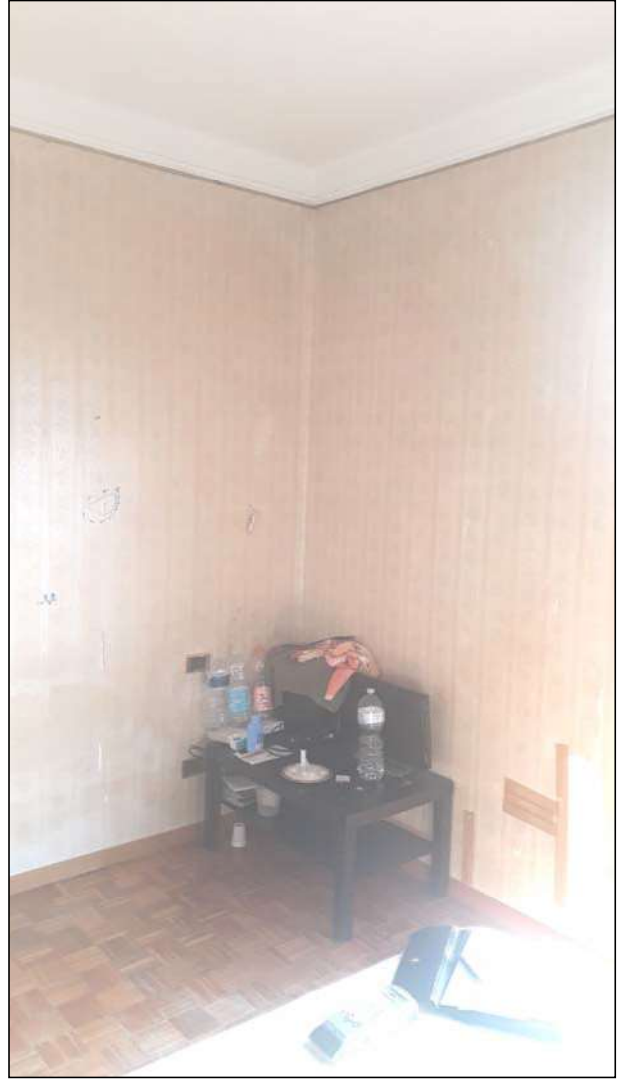


Foto n. 5 – camera n. 1





Foto n. 6 – portafinestra con parapetto camera

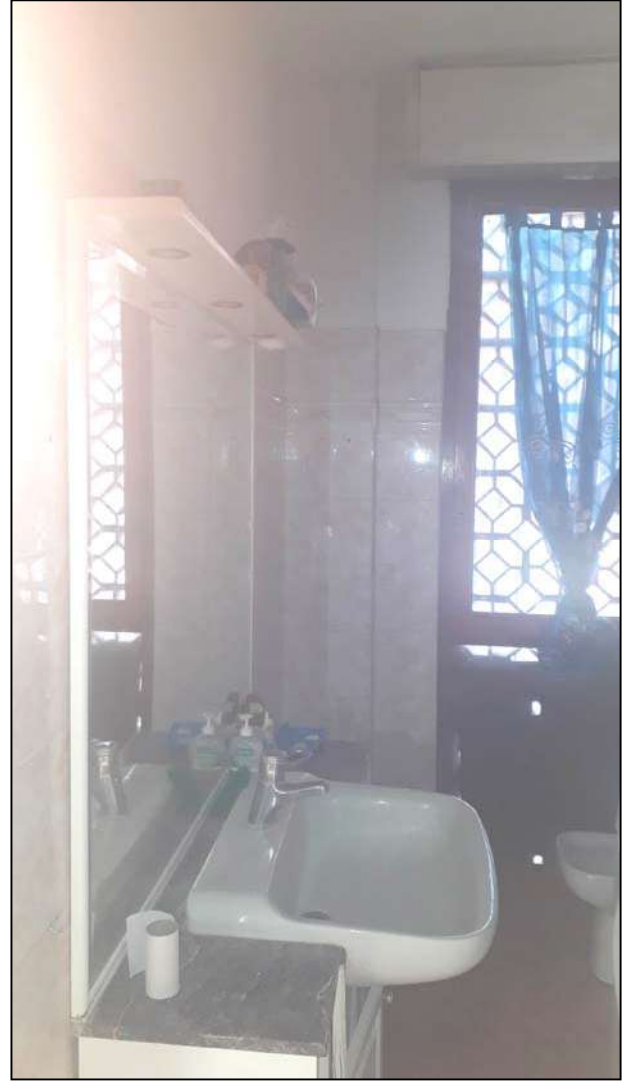


Foto n. 7 - bagno



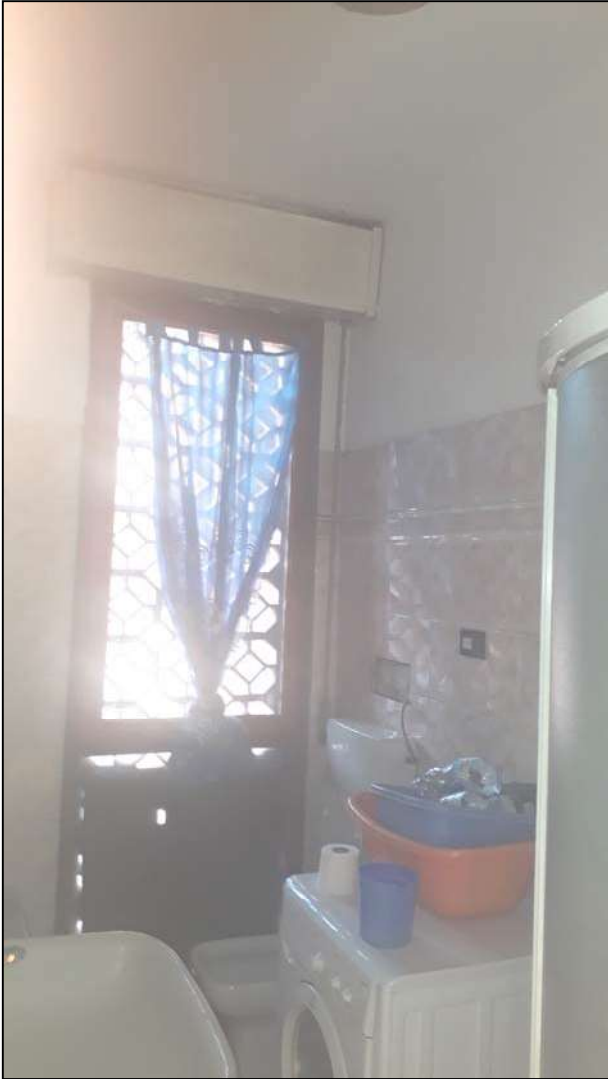


Foto n. 8 - bagno



Foto n. 9 - disimpegno e atrio



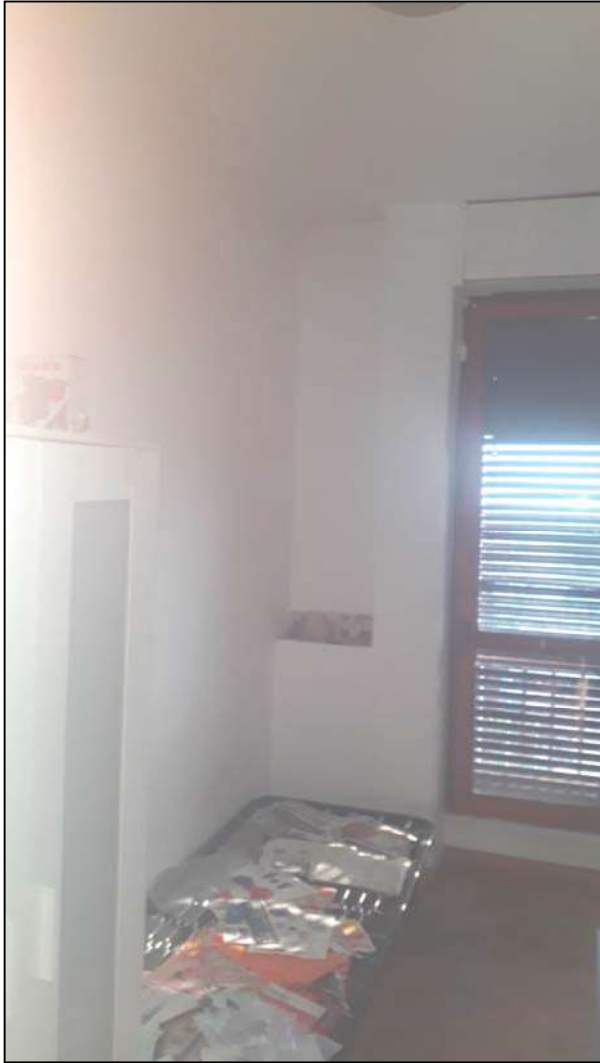


Foto n. 10 – cameretta n. 2

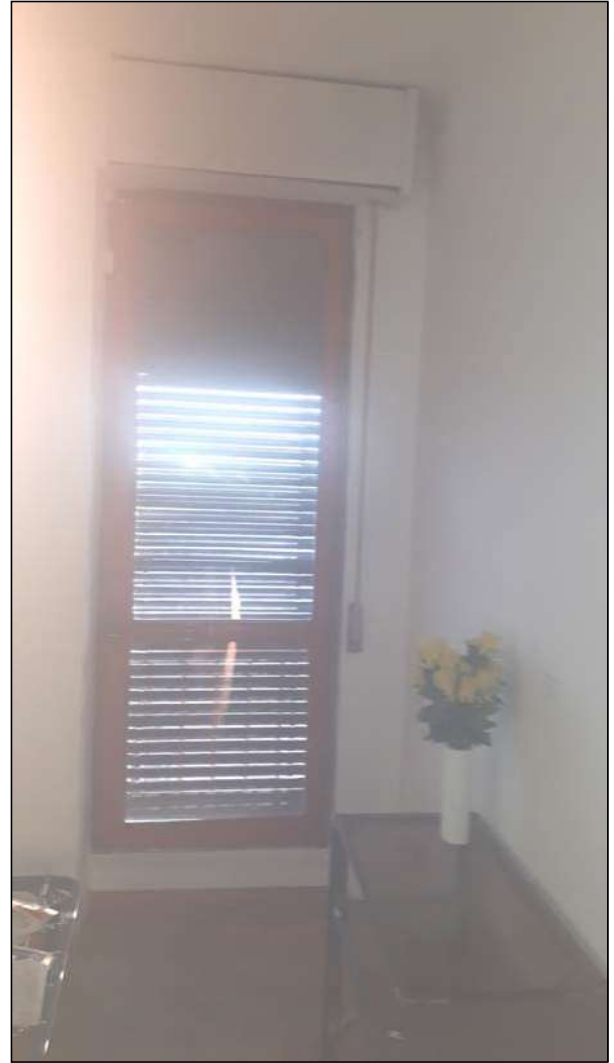


Foto n. 11 – cameretta n. 2



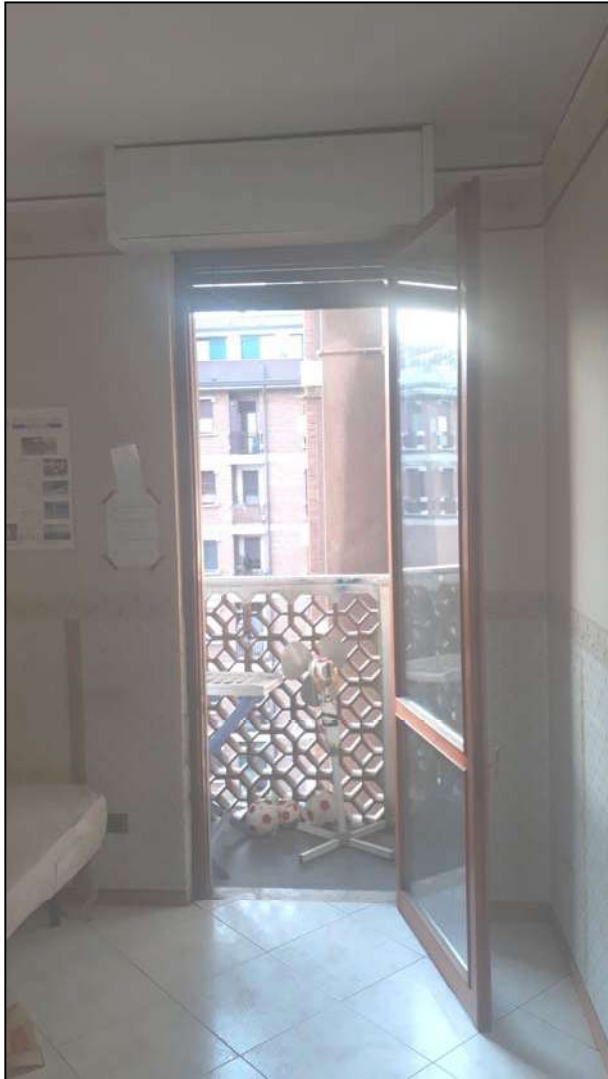


Foto n. 12 – sala da pranzo e terrazzino



Foto n. 13 – sala da pranzo





Foto n. 14 – sala da pranzo



Foto n. 15 – atrio d'ingresso





Foto n. 16 – zona cottura



Foto n. 17 – porta zona cottura





Foto n. 18 – zona cottura e caldaietta acqua Sanitaria



Foto n. 19 – zona cottura



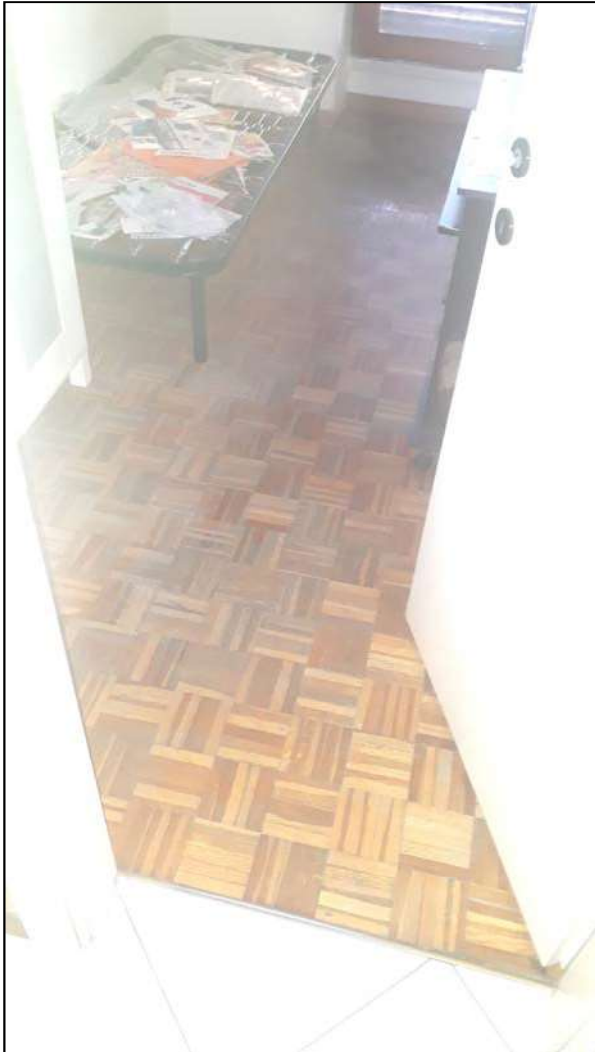


Foto n. 20 – pavimento cameretta n. 2

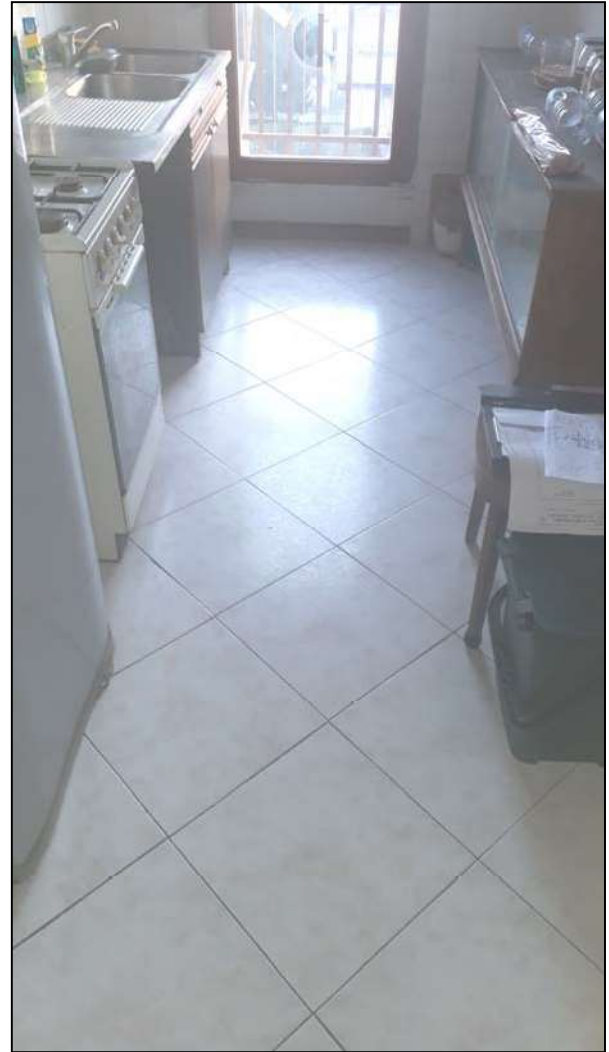


Foto n. 21 - pavimento zona cottura





Foto n. 22 – pavimento disimpegno



Foto n. 23 – porta finestra sala da pranzo





Foto n. 24 – corsello autorimesse



Foto n. 25 – autorimessa e bocca di lupo

